

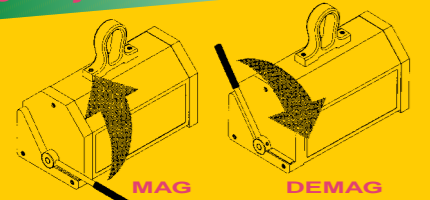


MaxX[®] Chwytki najnowszej generacji

Niedoścignione cechy i właściwości dla wielu zastosowań inżynierskich.

Ładunek jest trzymany tylko przez siłę magnesów stałych, bez dodatkowego zasilania prądem

Fazy aktywacji (MAG) i deaktywacji (DEMAG) chwytaka MaxX.



Prostota jednego ruchu

Bezpieczna siła

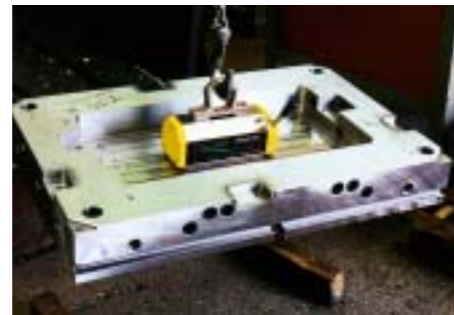
Stale magnesy o dużej energii zapewniają wysoko skoncentrowaną i stałą moc przez czas nieokreślony. Współczynnik bezpieczeństwa 3:1 dopuszczalnego ładunku w stosunku do ładunku testowego zapewnia optymalne warunki pracy nawet w przypadku zaistnienia szczeliny powietrznej. Duża magnetyczna siła chwytaków MaxX jest okazywana przez duży opór w operowaniu dźwignią w przypadku kiedy charakter ładunku nie jest odpowiedni. W ten sposób MaxX ostrzega przed potencjalnym zagrożeniem.

Skoncentrowana moc

'Neutralna obudowa' obwodu, zasadniczy patent wszystkich wyrobów Tecnomagnete, pozwala na skanalizowanie pola magnetycznego tylko przez obszar biegunów t.j. tylko tam gdzie siła jest potrzebna. Zapewnia to stałe i optymalne zastosowanie podczas gdy całkowity brak strat pola magnetycznego zapobiega niepożądanemu przyciąganiu sąsiadujących przedmiotów.

Zwarty i Solidny

Obciążenia sięgają do 150 krotności wagi chwytaka (MaxX250). Ten niewygodnie wysoki stosunek siły do wagi jest wytwarzany przez podwójnie magnetyczny obwód Tecnomagnete (rotor i stator) i rewolucyjną konstrukcję monobloku. Poprzez prosty obrót dźwigni MaxX jest aktywowany lub deaktywowany. Samoblokujący mechanizm zabezpiecza



dźwignię przed przypadkową deaktywacją chwytaka kiedy jest on w pozycji MAG.

Trwałość

Rotor, jedyna ruchoma część podparta jest na łożyskach kulkowych i nie posiada żadnego fizycznego kontaktu z monoblokiem w czasie obracania.

Nikiel zawarty we wszystkich stalowych częściach zapobiega korozji, przedłuża żywotność składników i poprawia twardość powierzchni biegunów umożliwiając optymalny kontakt i ochronę obrobionej powierzchni.



System wertykalny

Chwytki MaxX są także dostępne w wersji VS, w której stanowią komplet wraz z przystawką do pionowego transportu.



Tecnomagnete: Świat Elektropermanentnego Magnetyzmu



Tecnomagnete od początku swej działalności

w latach 70-tych wdrożyło wiele patentów i zdołało osiągnąć pozycję światowego lidera w technologii i wielkości produkcji. QUADSYSTEMS opatentowany elektropermanenty, podwójnie zwrotny obwód magnetyczny umożliwił Tecnomagnete oferowanie wysoko efektywnego rozwiązania mocującego detale na obrabiarkach, szybkiego mocowania form na wtryskarkach i w systemach

transportu materiałów ferromagnetycznych. Dziesiątki tysięcy systemów zainstalowanych na całym świecie są wynikiem ciągłych badań i rozwoju w zaawansowanych zastosowaniach inżynierskich. Obejmująca cały świat sieć sprzedaży z własnymi przedstawicielstwami i wykwalifikowanymi agentami oraz dystrybutorami zapewnia serwis co potwierdza naszą politykę sprzedaży dążącą do satysfakcji klienta.



Zastrzegamy sobie prawo dokonywania zmian zgodnych z postępowaniem technicznym

www.tecnomagnete.com

Siedziba firmy:
TECNOMAGNETE spa
Via Nerviano 31 - 20020 Lainate (MI) - Italia
Tel. +39-02.937.591, Fax +39-02.935.708.57
e-mail: info@tecnomagnete.it

Przedstawicielstwo w Polsce:
PROMOTECH Sp. z o.o.
ul. Elewatorska 23/1; 15-620 Białystok
tel. (+48 85) 662-79-61; fax. (+48 85) 651-15-31
e-mail: office@promotech.pl



Przedstawicielstwa zagraniczne:
Francja: TECNOMAGNETE S.A.R.L.
Niemcy: TECNOMAGNETE GmbH
Wielka Brytania: TECNOMAGNETE Ltd
Szwecja: TECNOMAGNETE AB
USA: TECNOMAGNETE Inc.

MaxX-02-31073UK

MaxX[®]

Wielka Siła Magnesów w twoich palcach

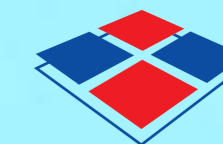
Chwytki magnetyczne sterowane ręcznie

Mocne, Bezpieczne, Zwarte, Łatwe w operowaniu



idealne do przenoszenia wykończonych lub surowych, płaskich lub okrągłych przedmiotów ferromagnetycznych

3 lata gwarancji Międzynarodowy Patent



TECNOMAGNETE[®]
Bezpieczeństwo przez Moc

MaxX®

MaxX Najbardziej praktyczny, bezpieczny i ekonomiczny sposób podnoszenia przedmiotów ferromagnetycznych

Chwytki MaxX są prawdziwą rewolucją w magnetycznym mocowaniu przedmiotów ferromagnetycznych. **Kompaktowe rozmiary i niska waga, wielka siła i całkowite bezpieczeństwo pracy** są tymi walorami, które czynią chwytki MaxX idealnym rozwiązaniem dla małych i dużych zakładów w przemyśle metalowym, niosąc bliskie zera koszty

obsługi oraz szybki zwrot inwestycji. Zestaw 5 modeli z zakresem podnoszenia od 250 kg (550 lbs.) do 2000 kg (4450 lbs), łatwych do operowania, daje dużą przewagę poprzez wzrost efektywności i wydajności oraz wielką liczbę zastosowań nawet w ograniczonej przestrzeni pracy i niewielkim wyborze podnośników lub urządzeń dźwigowych. **Idealne do umieszczenia obrabianych przedmiotów na obrabiarkach mechanicznych oraz wypalarkach tlenowych dla płyt, blach stalowych, bloków, w zakładach konstrukcji stalowych, stoczniach, stalowniach, centrach dystrybucji stali, do wymiany form wtryskarskich oraz ogólnie do wszelkich zastosowań w nowoczesnych zakładach metalowych.** Jeden operator może podnosić ładunek zaczepiony od góry, w sposób bezpieczny i bez jego deformacji czy też uszkodzeń, oraz przy optymalnym wykorzystaniu dostępnej przestrzeni roboczej. Chwytki MaxX są urządzeniami przyjaznymi dla operatora oraz zapewniają pełne bezpieczeństwo pracy, ludzi i wyposażenia.

Współczynnik bezpieczeństwa **3**

TECNOMAGNETE®
Bezpieczeństwo przez Moc



MaxX®

wysoko zaawansowany proces produkcyjny dla rewolucyjnego patentu

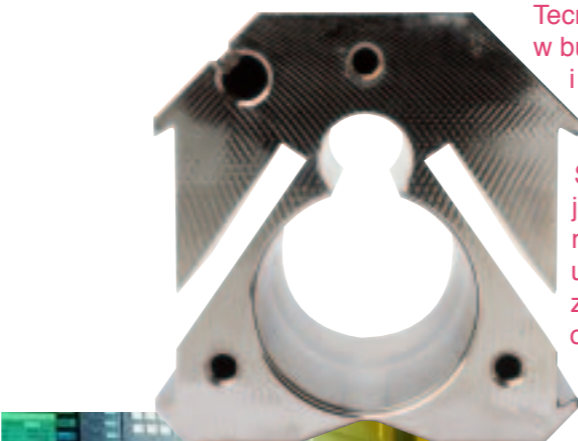
Seria chwytków MaxX powstała z innowacyjnego pomysłu, który był rezultatem wieloletnich doświadczeń Tecnomagnete oraz tradycji w budowie

i rozwijaniu systemów magnetycznych do podnoszenia i mocowania.

Stator i rotor są wykonane z jednorodnych stalowych bloków na maszynach CMC i FMS, które umożliwiają masową produkcję z zachowaniem wysokiej jakości obróbki.

Proces magnetyzacji jest przeprowadzany w specjalnym wysokiej mocy urządzeniu, na chwytkach całkowicie zmontowanych, co zapewnia doskonałą równowagę wysokoenergetycznych magnesów tworzących obwód magnetyczny chwytaka MaxX.

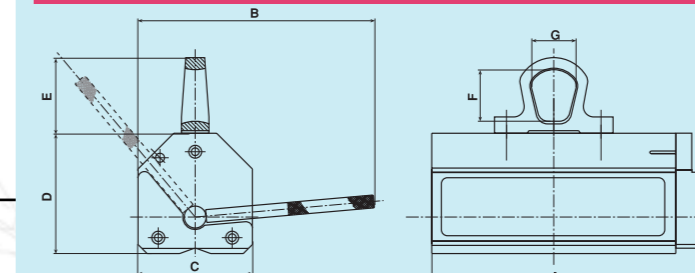
Trudny test końcowy zapewnia zgodność chwytków MaxX ze standardami produkcji oraz przestrzeganiem CE jak i innych norm międzynarodowych. W wyniku otrzymujemy szereg zwartych, silnych niezawodnych, bezobsługowych chwytków o nowoczesnym wyglądzie, doskonałym wykonaniu i niezrównanym stosunku ceny do korzyści.



MaxX. Odpowiedni model na każdą potrzebę



Dane techniczne

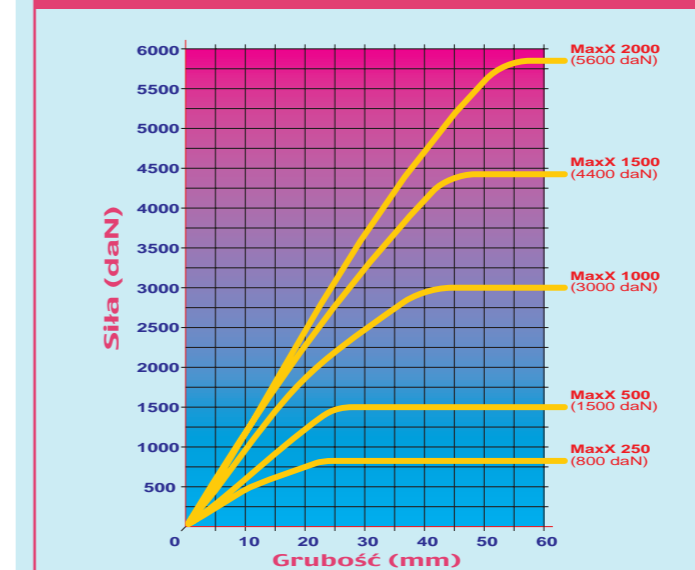


Model	Waga Kg	Rozmiary mm						
		A	B	C	D	E	F	G
MaxX 250	6	189	185	79	79	63	43	35
MaxX 500	15	249	235	106	101	88	60	52
MaxX 1000	34	342	316	133	131	88	60	52
MaxX 1500	66	383	457	166	171	122	87	64
MaxX 2000	80	457	457	166	171	122	87	64

Charakterystyka ładunku

Rodzaj ładunku	Model	Ładunek max kg	Grubość min. mm	Długość max. mm	Srednica max. mm
Płyta	MaxX 250	250	20	1500	-
	MaxX 500	500	25	2000	-
	MaxX 1000	1000	40	3000	-
	MaxX 1500	1500	45	3000	-
Okrągły	MaxX 250	100	10	1500	300
	MaxX 500	200	15	2000	400
	MaxX 1000	400	25	3000	450
	MaxX 1500	600	30	3000	500
MaxX 2000	800	35	3000	600	

Krzywa zmiany siły w zależności od grubości (płyta)

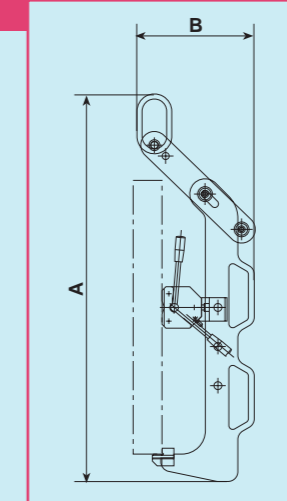


MVS

MaxX Przystawka do pionowego transportu

Mod.	A mm	B mm	Waga kg
250	750	250	12
500	1000	300	15
1000	1000	350	16

Zalecane jest ograniczenie udźwigu o 30% w stosunku do standardowej deklarowanej wielkości



Krzywa Siła/Ładunek-Szczelina na zwykłej stali Fe 370B (wg ISO) bieguny zakryte całkowicie

